

Vostro 3650 / 3653

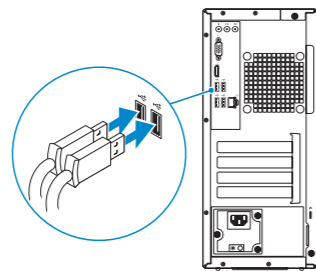
Quick Start Guide

Guide d'information rapide
Guida introduttiva rapida
Guía de inicio rápido



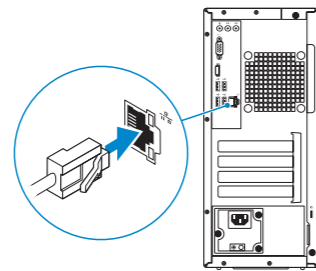
1 Connect the keyboard and mouse

Connectez le clavier et la souris
Collegare la tastiera e il mouse
Conecte el teclado y el mouse



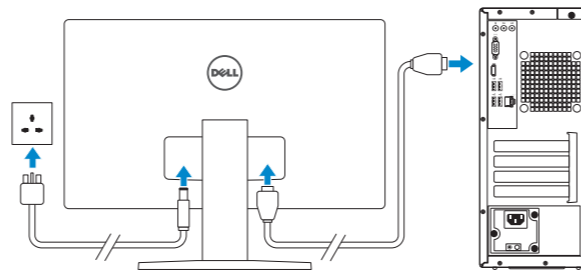
2 Connect the network cable — optional

Connectez le câble réseau (facultatif)
Collegare il cavo di rete (opzionale)
Conecte el cable de red (opcional)



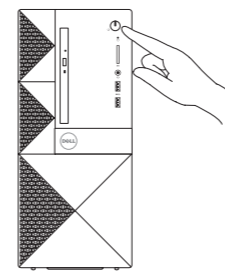
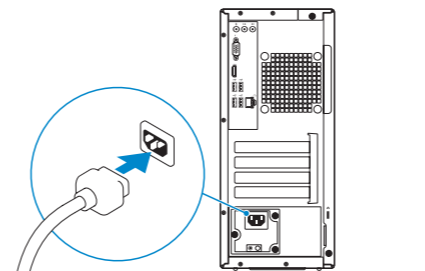
3 Connect the display

Connectez l'écran
Collegare lo schermo
Conecte la pantalla



4 Connect the power cable and press the power button

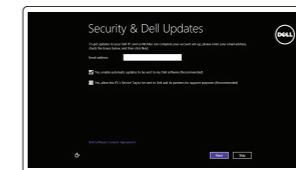
Connectez le câble d'alimentation et appuyez sur le bouton d'alimentation
Collegare il cavo di alimentazione e premere l'Accensione
Conecte el cable de alimentación y presione el botón de encendido



5 Finish operating system setup

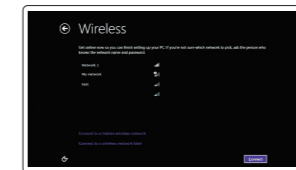
Terminez la configuration du système d'exploitation
Terminare la configurazione del sistema operativo
Finalice la configuración del sistema operativo

Windows 8.1



Enable security and updates

Activez la sécurité et les mises à jour
Abilitare sicurezza e aggiornamenti
Active la seguridad y las actualizaciones



Connect to your network

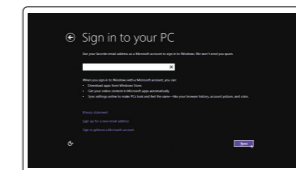
Connectez-vous à votre réseau
Connettere alla rete
Conéctese a una red

NOTE: If you are connecting to a secured wireless network, enter the password for the wireless network access when prompted.

REMARQUE : si vous vous connectez à un réseau sans fil sécurisé, saisissez le mot de passe d'accès au réseau sans fil lorsque vous y êtes invité.

N.B.: Se ci si sta connettendo a una rete wireless protetta, inserire la password di accesso alla rete wireless quando richiesto.

NOTA: Si se conecta a una red inalámbrica segura, introduzca la contraseña de acceso a la red inalámbrica cuando se le solicite.



Sign in to your Microsoft account or create a local account

Connectez-vous à votre compte Microsoft ou créez un compte local
Effettuare l'accesso al proprio account Microsoft oppure creare un account locale
Inicie sesión en su cuenta de Microsoft o cree una cuenta local

Product support and manuals
Support produits et manuels
Supporto prodotto e manuali
Soporte del producto y manuales

Dell.com/support
Dell.com/support/manuals
Dell.com/support/windows
Dell.com/support/linux

Contact Dell

Contacter Dell | Contattare Dell
Póngase en contacto con Dell

Dell.com/contactdell

Regulatory and safety

Règlementations et sécurité
Normative e sicurezza
Normativa y seguridad

Dell.com/regulatory_compliance

Regulatory model

Modèle réglementaire
Modello di conformità alle normative
Modelo normativo

D19M

Regulatory type

Type réglementaire | Tipo di conformità
Tipo normativo

D19M002

Computer model

Modèle de l'ordinateur | Modello computer
Modelo de equipo

Vostro 3650 / 3653

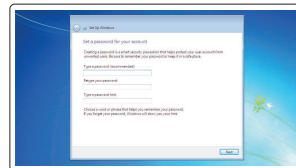


0WPCRPA00

© 2015 Dell Inc.
© 2015 Microsoft Corporation.
© 2015 Canonical Ltd.

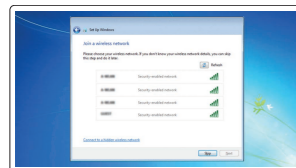
Printed in China.
2015-09

Windows 7



Set a password for Windows

Définissez un mot de passe pour Windows
Impostare una password per Windows
Establezca una contraseña para Windows



Connect to your network

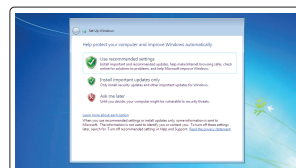
Connectez-vous à votre réseau
Connettere alla rete
Conéctese a una red

NOTE: If you are connecting to a secured wireless network, enter the password for the wireless network access when prompted.

REMARQUE : si vous vous connectez à un réseau sans fil sécurisé, saisissez le mot de passe d'accès au réseau sans fil lorsque vous y êtes invité.

N.B.: Se ci si sta connettendo a una rete wireless protetta, inserire la password di accesso alla rete wireless quando richiesto.

NOTA: Si se conecta a una red inalámbrica segura, introduzca la contraseña de acceso a la red inalámbrica cuando se le solicita.



Protect your computer

Protégez votre ordinateur
Proteggere il computer
Proteja el equipo

Ubuntu

Follow the instructions on the screen to finish setup.

Suivez les instructions qui s'affichent pour terminer la configuration.

Seguire le istruzioni visualizzate sullo schermo per terminare la configurazione.

Siga las instrucciones en pantalla para finalizar la configuración.

Locate Dell apps in Windows 8.1

Repérez les apps Dell dans Windows 8.1

Localizzare le app Dell in Windows 8.1

Localice las aplicaciones Dell en Windows 8.1



Register My Device

Register your computer

Enregistrez votre ordinateur | Registrare il computer
Registre el equipo



Dell Backup and Recovery

Backup, recover, repair, or restore your computer

Effectuez une sauvegarde, récupération, réparation ou restauration de votre ordinateur
Effettuare il backup, il recupero, la riparazione o il ripristino del computer
Realice copias de seguridad, recupere, repare y restaure su equipo



Dell Data Protection | Protected Workspace

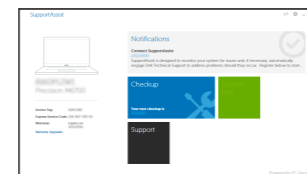
Protect your computer and data from advanced malware attacks

Protégez votre ordinateur et vos données contre les attaques avancées par logiciels malveillants
Proteggere il computer e i dati da attacchi di malware avanzato
Proteja el equipo y los datos de ataques de malware avanzados



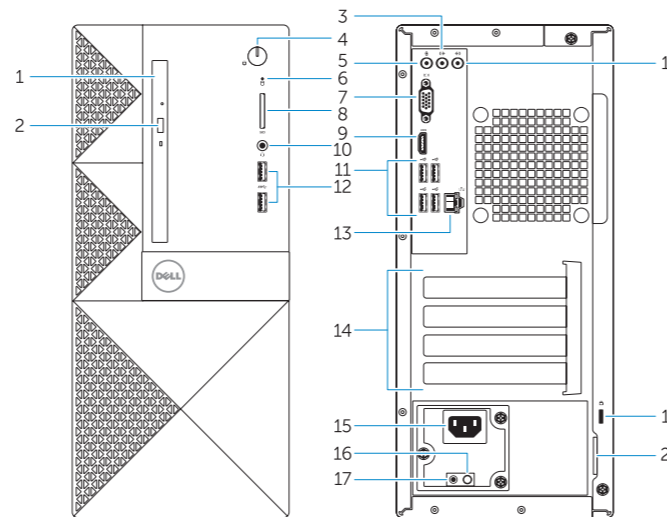
SupportAssist Check and update your computer

Recherchez des mises à jour et installez-les sur votre ordinateur
Verificare e aggiornare il computer
Busque actualizaciones para el equipo



Features

Caractéristiques | Funzioni | Funciones



1. Optical drive
2. Optical-drive eject button
3. Line-out connector
4. Power button
5. Microphone
6. Hard-drive activity light
7. VGA connector
8. Memory-card reader (only for Vostro 3650)
9. HDMI connector
10. Headset connector
11. USB 2.0 connectors
12. USB 3.0 connectors
13. Network connector
14. Expansion-card slots

1. Lecteur optique
2. Bouton d'éjection du lecteur optique
3. Port sortie ligne
4. Bouton d'alimentation
5. Microphone
6. Voyant d'activité du disque dur
7. Port VGA
8. Lecteur de carte mémoire (uniquement pour Vostro 3650)
9. Port HDMI
10. Port pour casque
11. Ports USB 2.0
12. Ports USB 3.0
13. Port réseau
14. Logements pour carte d'extension

15. Power connector
16. Power-supply diagnostics button
17. Power-diagnostics light
18. Line-in connector
19. Security-cable slot
20. Padlock ring

15. Port d'alimentation
16. Bouton de diagnostics d'alimentation
17. Voyants de diagnostics de l'alimentation
18. Connecteur d'entrée ligne
19. Emplacement pour câble de sécurité
20. Anneau pour cadenas

1. Unità ottica
2. Pulsante di espulsione dell'unità ottica
3. Connettore della linea di uscita
4. Accensione
5. Microfono
6. Indicatore di attività del disco rigido
7. Connettore VGA
8. Lettore di schede di memoria (solo per Vostro 3650)
9. Connettore HDMI
10. Connettore auricolare
11. Connettori USB 2.0
12. Connettori USB 3.0
13. Connettore di rete
14. Slot delle schede di espansione

15. Connettore di alimentazione
16. Pulsante di diagnostica dell'alimentatore
17. Indicatore di diagnostica dell'alimentazione
18. Connettore della linea di ingresso
19. Slot cavo di protezione
20. Anello di sicurezza

1. Unidad óptica
2. Botón de expulsión de la unidad óptica
3. Conector de línea de salida
4. Botón de encendido
5. Micrófono
6. Indicador luminoso de actividad de la unidad del disco duro
7. Conector VGA
8. Lector de tarjetas de memoria (solo Vostro 3650)
9. Conector HDMI
10. Conector para auricular
11. Conectores USB 2.0
12. Conectores USB 3.0
13. Conector de red

14. Ranuras para tarjetas de expansión
15. Conector de alimentación
16. Botón de diagnóstico del suministro de energía
17. Indicador luminoso de diagnóstico de la alimentación
18. Conector de línea de entrada
19. Ranura del cable de seguridad
20. Anillo del candado